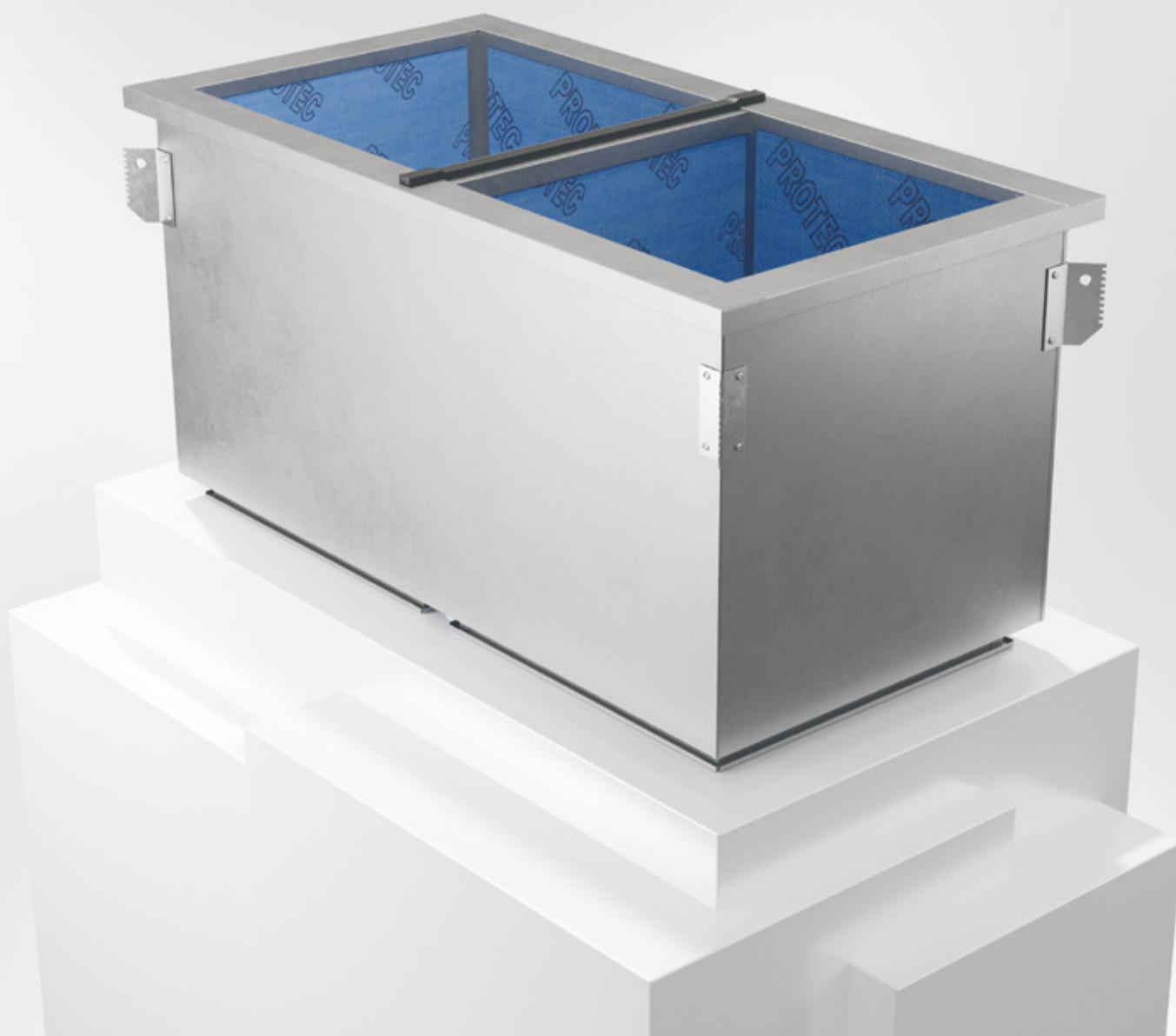


BRTF

Takgenomföring



TAKHUVAR



2025-02-20



Takgenomföring BRTF



Snabbfakta

- Storlek från 200 till 2000 (storlek 200 motsvarar 200-200 mm per anslutning i botten)
- Har i standardutförande 50mm invändig isolering med rensbart ytskikt Protec
- Standardhöjd 800 mm (kan anpassas)
- Lyftbeslag monterade från fabrik från storlek 800, se lyftinstruktion på www.bevent-rasch.se
- Gejdanslutning i underkant
- Två fästlinjaler medlevereras för anpassning till den aktuella taklutningen.
- Takgenomföringen kan från och med storlek 500 kompletteras med ljudbafflar.
- Kan på beställning levereras med mått enligt önskemål, både i kvadratisk och rektangulärt utförande samt förlängd.
- Finns med i MagiCAD

Användningsområde

BRTF är en takgenomföring med två kanalanslutningar, avluft och uteluft, avsedd att användas tillsammans med våra kombihear. Kanalanslutningarna är försedda med gejd. Takgenomföringen är som standard invändigt isolerad med 50 mm stenullsisolering med ett typgodkänt ytskikt, PROTEC®, som är rensbart och fibersäkert. Två fästlinjaler medlevereras för anpassning till den aktuella taklutningen. Produkten kan beställas med kabelkanal. Kanalens placering är utmärkt med varningssymbol och text "kabelkanal". Kunden borrar själv hål för kabel inom det markerade området.

Ljuddämpning

Takgenomföringen kan från och med storlek 500 kompletteras med ljuddämparbafflar för att öka dämpningsförmågan, se diagram och kurvor på sidan 4. Ljuddämparlarnas längd är lika med takgenomföringens längd minus 200 mm.

Specifikation

Exempel:

Takgenomföring BRTF - 300 - 1 - 0 - 0 - 800 - 3

Storlek, se måttabell

Material:

| | |
|------------------------------|-----|
| Varmförzinkad stålplåt | = 1 |
| Rostfritt EN 1.4404 (SS2343) | = 3 |
| Magnelis ZM120 C4 | = 5 |

Invändig ytbehandling:

| | |
|----------------------------|-----|
| Typgodkänt ytskikt PROTEC® | = 0 |
| Slät plåt | = 2 |

Ljuddämparbafflar i avluftdelen:

| | |
|-----|-----|
| Nej | = 0 |
| Ja | = 1 |

(Ljuddämparbafflar även i uteluftdelen anges i klartext)

Höjd: 800, 1000, 1200 eller 1500 mm

Isolering:

| | |
|--------------------------|-----|
| 50 mm | = 3 |
| 50 mm, inkl. kabelkanal | = 4 |
| 100 mm | = 6 |
| 100 mm, inkl. kabelkanal | = 7 |

Tillbehör:

Backspjäll BRRB

Anslutning BRSA

Material, ytbehandling

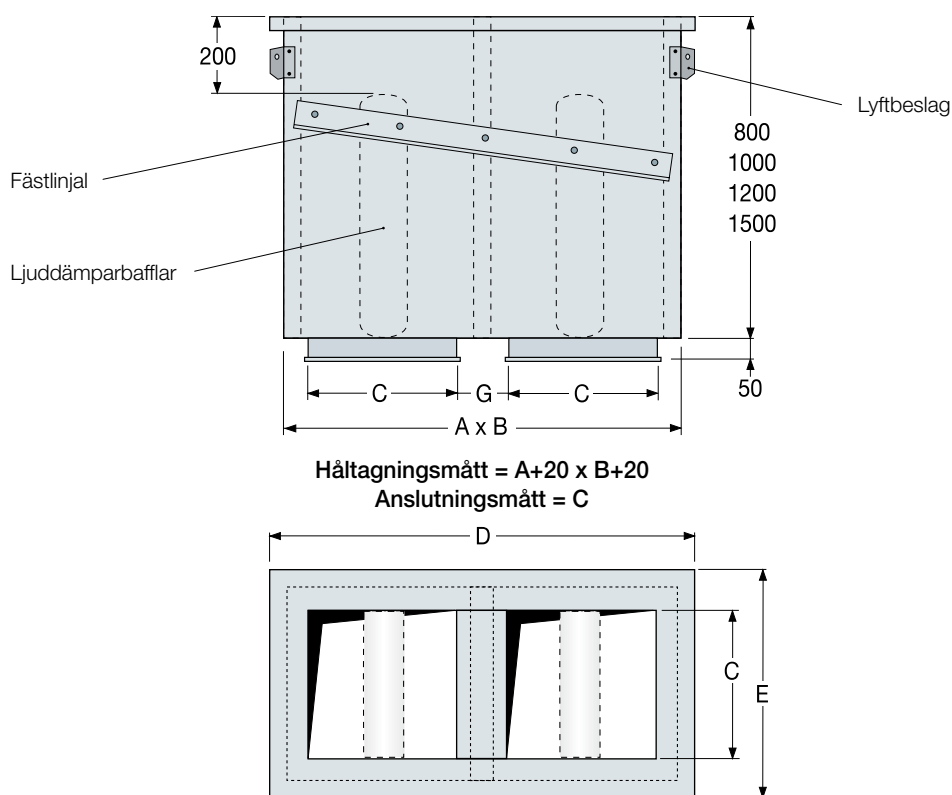
Takgenomföringen är som standard tillverkad av varmförzinkad stålplåt. Den kan även levereras i rostfritt EN 1.4404 (SS2343) eller Magnelis ZM120 C4. Isolering: Skiva av stenull, densitet 80kg/m³ med typgodkänt ytskikt PROTEC®.

Special

Takgenomföringen kan levereras i många olika specialutföranden avseende mått, materialval m.m. Kontakta Bevent Rasch.



Dimensioner



Bilden visar utförande med ljudbufflar,
antalet bufflar beror på storleken.

| Storlek | A | B | C | | D | E | G | | Vikt, kg ^{*)} | | Vikt med buffel, kg ^{**)} | |
|---------|------|------|---------------|------|------|------|---------------|-----|------------------------|-----|------------------------------------|-----|
| | | | Isolering, mm | | | | Isolering, mm | | Isolering, mm | | Isolering, mm | |
| | | | 50 | 100 | | | 50 | 100 | 50 | 100 | 50 | 100 |
| 200 | 660 | 310 | 200 | – | 795 | 395 | 150 | – | 36 | – | – | – |
| 300 | 860 | 410 | 300 | – | 995 | 495 | 150 | – | 45 | – | – | – |
| 400 | 1060 | 510 | 400 | 300 | 1195 | 595 | 150 | 250 | 55 | 64 | – | – |
| 500 | 1260 | 610 | 500 | 400 | 1395 | 695 | 150 | 250 | 60 | 71 | 66 | – |
| 600 | 1460 | 710 | 600 | 500 | 1595 | 795 | 150 | 250 | 68 | 80 | 78 | 90 |
| 800 | 1860 | 910 | 800 | 700 | 1995 | 995 | 150 | 250 | 85 | 101 | 98 | 101 |
| 1000 | 2260 | 1110 | 1000 | 900 | 2395 | 1195 | 150 | 250 | 105 | 125 | 129 | 185 |
| 1200 | 2660 | 1310 | 1200 | 1100 | 2795 | 1395 | 150 | 250 | 130 | 154 | 160 | 220 |
| 1400 | 3060 | 1510 | 1400 | 1300 | 3195 | 1595 | 150 | 250 | 150 | 178 | 195 | 255 |
| 1600 | 3460 | 1710 | 1600 | 1500 | 3595 | 1795 | 150 | 250 | 167 | 215 | 215 | 325 |
| 1800 | 3860 | 1910 | 1800 | 1700 | 3995 | 1995 | 150 | 250 | 186 | 222 | 240 | 350 |
| 2000 | 4260 | 2110 | 2000 | 1900 | 4395 | 2195 | 150 | 250 | 205 | 250 | 285 | 405 |

¹⁾ Gäller för 50 mm isolering

^{*)} Angivna vikter gäller vid höjd 800 mm och standardutförande.

Vikter för andra längder kan beräknas med följande formel: Vikt / 8 x ny längd i dm

^{**)} Angivna vikter gäller vid höjd 800 mm och standardutförande.

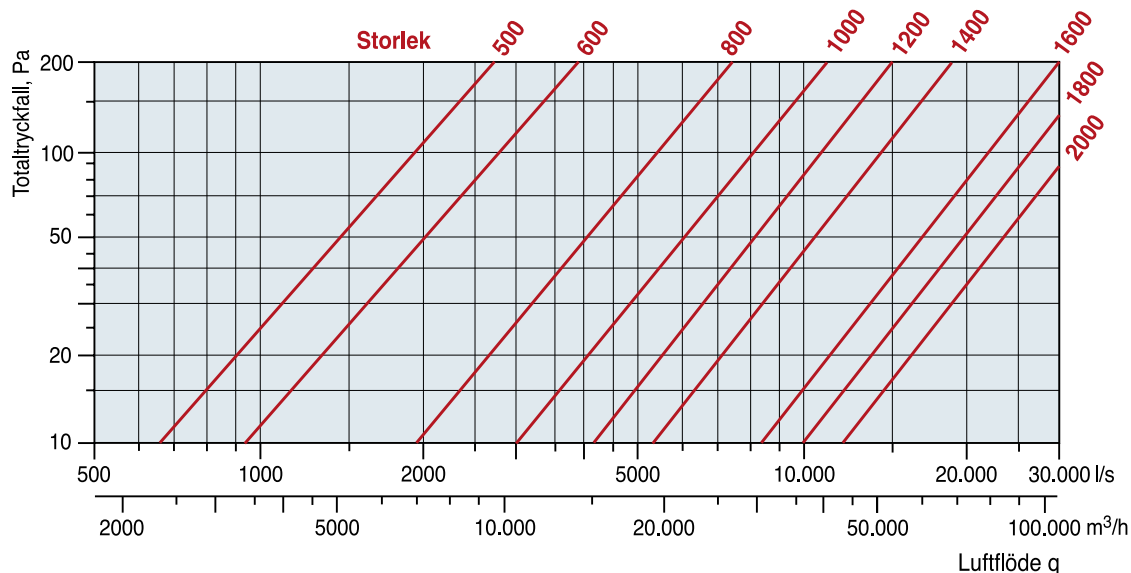
För övriga längder, kontakta Bevent Rasch.

– = Går ej att få med Buffel.



Dimensioneringsdiagram

Gäller för BRTF, isolerad 50 mm, med ljuddämpande bafflar samt invändigt klädd med PROTEC®.



Insatsdämpning utan ljuddämparbafflar

Längd på takgenomföring = 800 mm, isolerad 50 mm och invändigt klädd med PROTEC®

| Storlek | Insatsdämpning i oktavband dB | | | | | | | |
|---------|-------------------------------|-----|-----|-----|------|------|------|------|
| | Mittfrekvens Hz | | | | | | | |
| | 63 | 125 | 250 | 500 | 1000 | 2000 | 4000 | 8000 |
| 200 | 0 | 4 | 9 | 20 | 26 | 19 | 10 | 7 |
| 300 | 0 | 3 | 8 | 14 | 18 | 14 | 8 | 6 |
| 400 | 0 | 2 | 6 | 10 | 12 | 8 | 6 | 6 |
| 500 | 0 | 2 | 6 | 9 | 12 | 8 | 6 | 6 |
| 600 | 0 | 2 | 5 | 8 | 10 | 6 | 4 | 4 |
| 800 | 0 | 1 | 3 | 6 | 9 | 5 | 2 | 2 |

Insatsdämpning med ljuddämparbafflar, storlek 500-2000

Takgenomföring isolerad 50 mm och invändigt klädd med PROTEC®. Bafflarnas längd = längd takgenomföring - 200 mm.

| Längd på takgenomf. (mm) | Insatsdämpning i oktavband dB | | | | | | | |
|--------------------------|-------------------------------|-----|-----|-----|------|------|------|------|
| | Mittfrekvens Hz | | | | | | | |
| | 63 | 125 | 250 | 500 | 1000 | 2000 | 4000 | 8000 |
| 800 | 3 | 7 | 12 | 19 | 25 | 27 | 18 | 14 |
| 1000 | 3 | 8 | 13 | 21 | 28 | 31 | 20 | 16 |
| 1200 | 3 | 9 | 15 | 24 | 32 | 35 | 23 | 18 |
| 1500 | 5 | 11 | 18 | 29 | 38 | 41 | 27 | 21 |