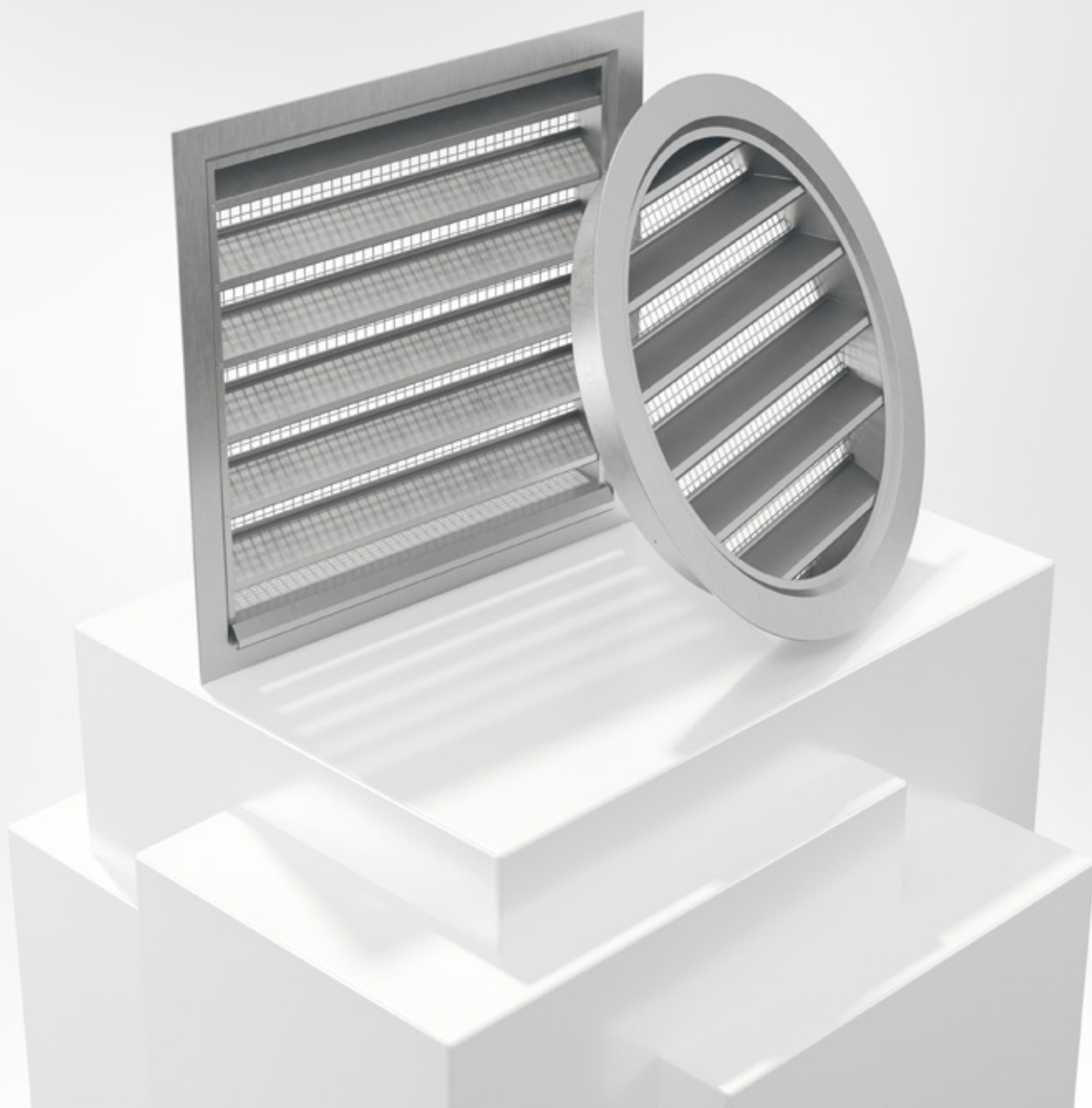


BRYA

Ytterväggsgaller



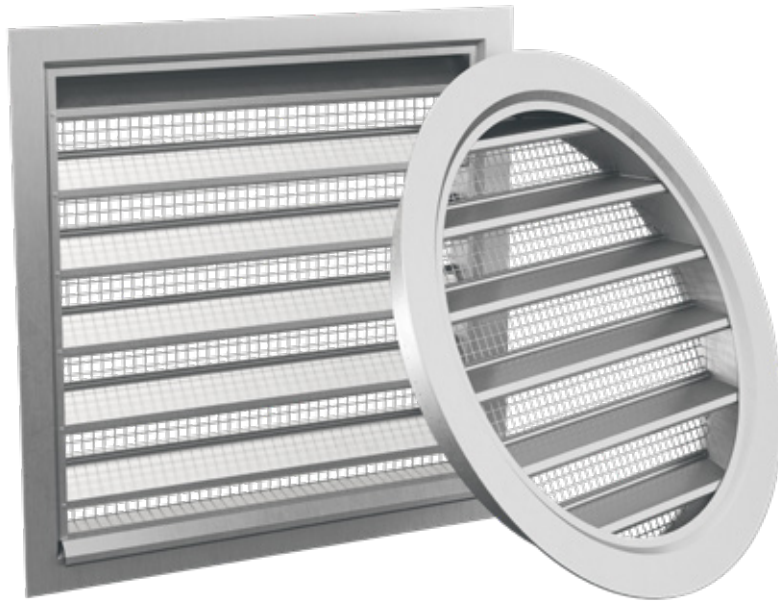
GALLER



2024-06-18

www.bevent-rasch.se

 BEVENT RASCH



Snabbfakta

- Storlekar från 200-200 mm till 2000-2000 mm resp. Ø250 mm till 2000 mm eller special
- Kan göras större i delat utförande.
- Utförs i aluminium
- Kan även levereras pulverlackerat eller i eloxerat utförande
- Smådjurstrådnät i standardutförande
- Finns med i MagiCAD

Användningsområde

BRYA är ett aluminiumgaller med tilltalande utseende avsett att användas för uteluft eller avluft. Gallret finns i två utföranden, rektangulärt BRYA-1 samt cirkulärt BRYA-2. Gallret består av en fästram med täckfläns och droplist. Som standard har gallret smådjursnät på insidan. Rektangulära galler med ena sidan större än 2000 mm levereras i delat utförande. Ramverk för infästning mellan gallerdelar kan levereras som tillbehör.

Vattenavskiljning

BRYA är provat enligt standard EN 13030:2001. Vid dimensionering av uteluft rekommenderas max 2 m/s över anslutningsarean.

Material, ytbehandling

Gallret är tillverkat av strängpressade aluminiumprofiler (C4) med 1,5 mm godstjocklek. Det kan även levereras eloxerat eller lackerat (C4) i önskad kulör, se www.bevent-rasch.se. Nätet är varmförzinkat.

Specifikation

Exempel:

Ytterväggsgaller **BRYA - 1 - 600 - 400 - 1 - 0**

Utförande:

Rektangulär = 1
Cirkulär = 2

Storlek:

Bredd x Höjd alt. Diameter i mm

Ytbehandling:

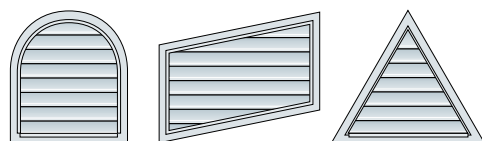
Aluminium, obehandlad = 1
Natureloxerad aluminium = 2
Ytbehandling, lackerat = 4

Utan inmurningsram = 0
Med inmurningsram = 1

(gäller endast BRYA-1)

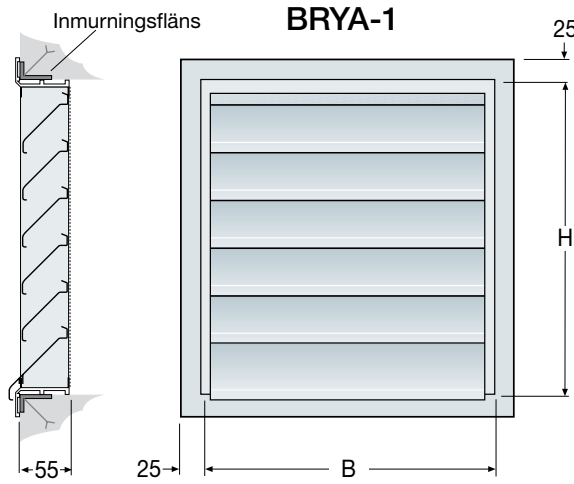
Special

BRYA kan tillverkas i en mängd olika former, kontakta Bevent Rasch.





Dimensioner

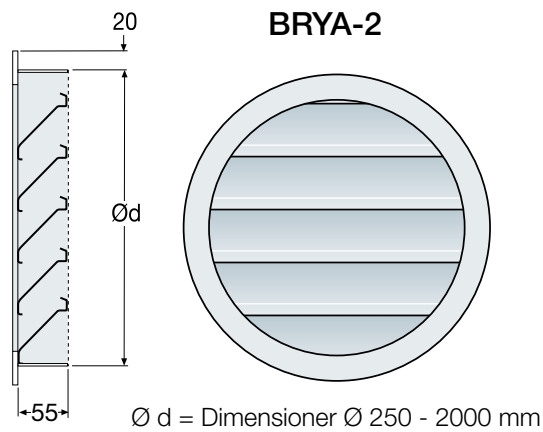


B eller H
200 - 250 - 300 - 400 - 500 - 600 - 700 - 800 - 900 - 1000 - 1100 1200 - 1300 - 1400 1500 - 1600 - 1700 - 1800 - 1900 - 2000

Vikt (-1 & -2): 10 kg/m²

B x H resp. Ø d = Håltagningsmått

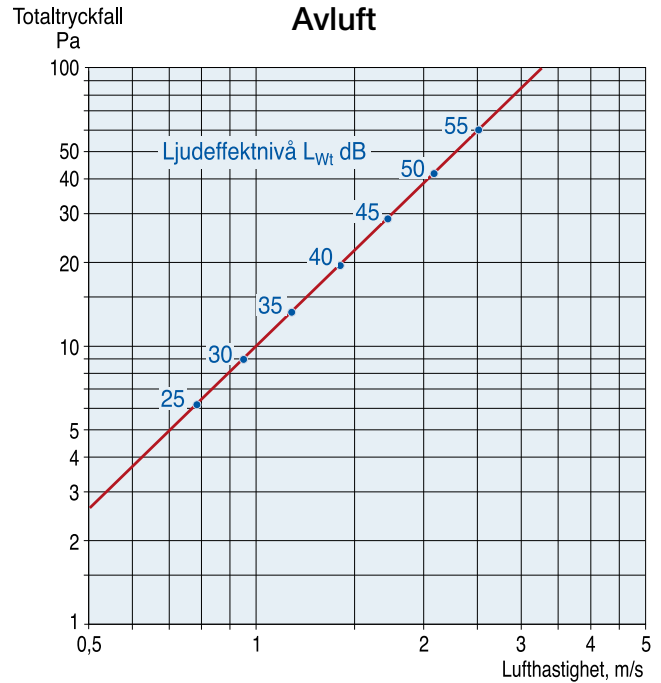
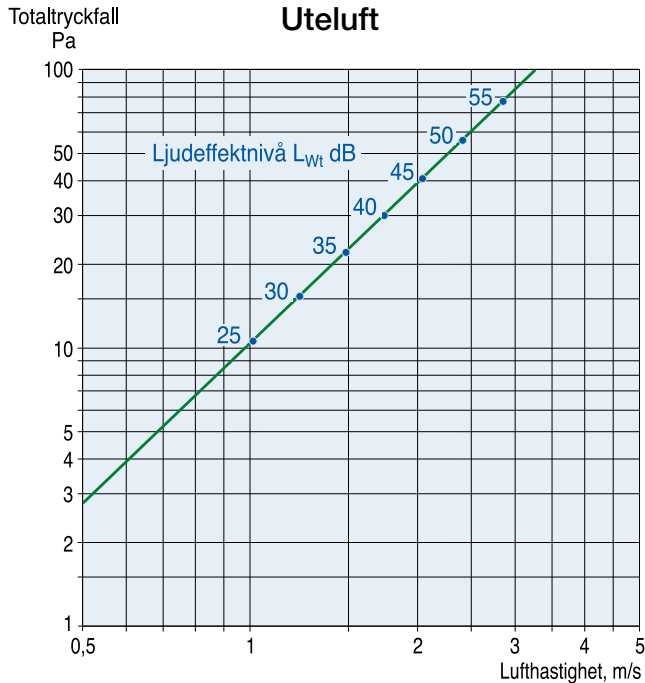
Rektangulära galler med någon sida större än 2000 mm levereras i delat utförande. Som tillbehör kan ramverk mellan gallerdelar levereras.





Dimensioneringsdiagram

Lufthastigheten beräknas på anslutningsarean. Gallrets fria area är 66% av anslutningsarean.



Ljuddata

Korrektion av ljudeffektnivå, L_{Wt} , för olika storlekar

$$L_W = L_{Wt} + K_1$$

Gallerarea, m ²	0,12	0,25	0,5	1,0	2,0	3,0	4,0
K_1	-3	0	3	6	9	10,5	12

Korrektion av ljudeffektnivå, L_{Wok} , i oktavband

$$L_{Wok} = L_W + K_{ok}$$

Mittfrekvens Hz	125	250	500	1000	2000	4000	8000
K_{ok}	1	0	-5	-5	-10	-17	-22

Reducering av ljudnivå beroende på avstånd från BRYA och anslutningsarea.

