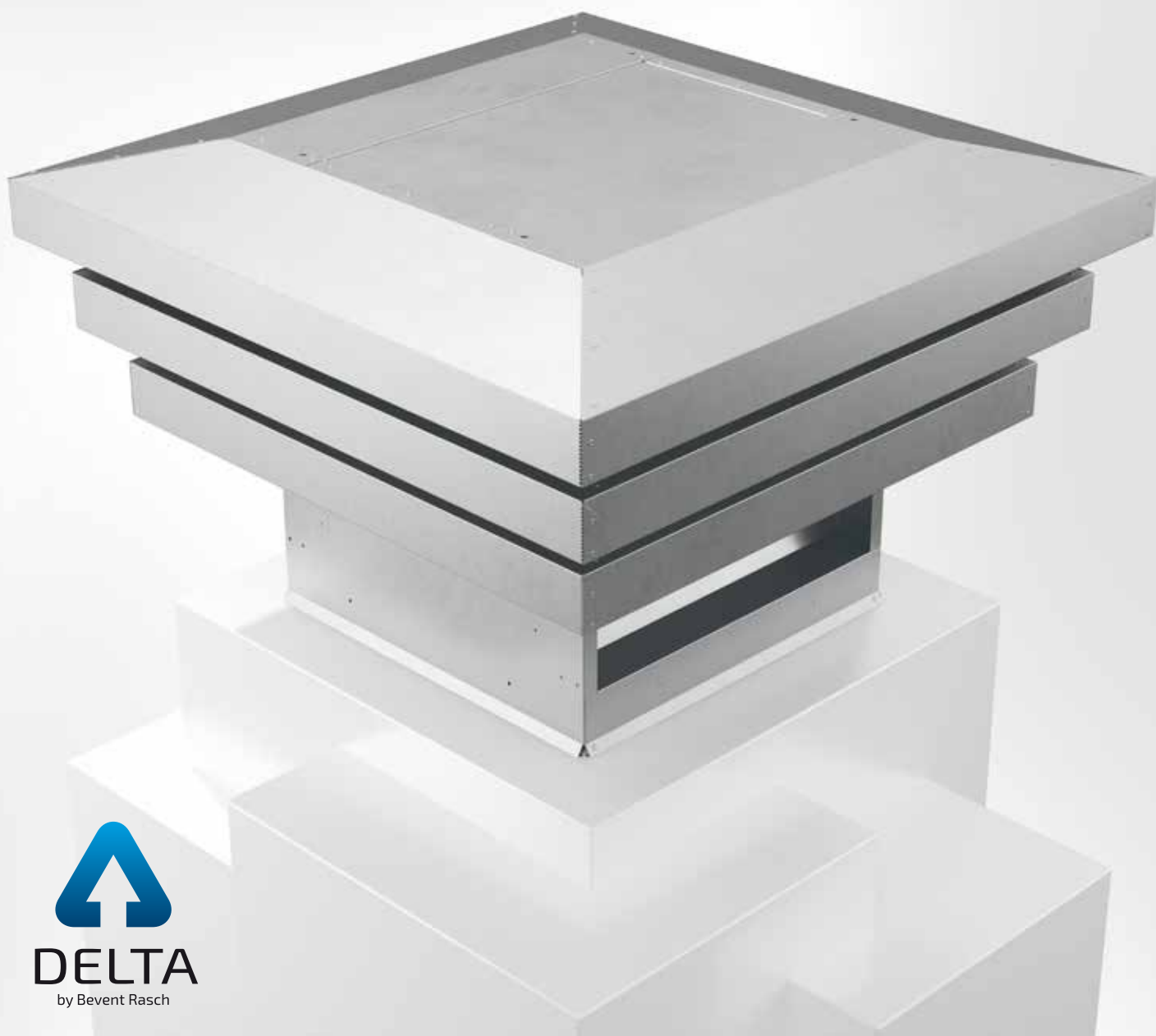


DELTA-UD

Uteluftshuv



TAKHUVAR



2019-03-07

www.bevent-rasch.se



BEVENT RASCH

AIR SOLUTIONS – FOR A BETTER TOMORROW



Denna huvdesign finns även som avluftshuv DELTA-AD och som kombihuv DELTA-KD.

Snabbfakta

- Storlekar för flöden från 100 l/s till 9.000 l/s
- Design lika avluftshuv DELTA-AD och kombihuv DELTA-KD
- Väl regnskyddat intag
- Integrerade lyftpunkter
- Finns med i MagiCAD

Användningsområde

DELTA-UD är en uteluftshuv med modern design för användning i komfort- och industrianläggningar. Uteluften tas in i underkant av huven. Intagsöppningen är täckt med ett smådjursäkert trådnät. DELTA-UD levereras som standard med integrerade lyftpunkter för att underlätta vid montering. DELTA-UD monteras lämpligast på vår takgenomföring BRTG vid genomgång i yttertak.

Material, ytbehandling

Huven är som standard tillverkad av varmförzinkad stålplåt korrosivitetsklass C3 och kan levereras lackad i korrosivitetsklass C4 i önskad kulör, se www.bevent-rasch.se. Huven kan även levereras i det nya materialet Magnelis korrosivitetsklass C5, aluzink AZ 185 eller i rostfritt EN 1.4301 (SS2333) alt. EN 1.4404 (SS2343).

Special

Huven kan levereras i många olika specialutföranden avseende mått, materialval m.m. CFD-simulering kan även göras vid specialanpassningar. Kontakta Bevent Rasch.

Specifikation

Exempel:

Uteluftshuv **DELTA-UD - 300 - 1 - 0**

Storlek, se måttabell

Material:

Varmförzinkad stålplåt	= 1
Rostfritt EN 1.4301 (SS2333)	= 2
Rostfritt EN 1.4404 (SS2343)	= 3
Aluzink AZ185	= 4
Magnelis C5	= 5

Ytbehandling:

Obehandlad C3	= 0
Ytbehandling C4	= 1*

* Färgkod anges i klartext, se www.bevent-rasch.se

Tillbehör:

Takgenomföring BRTG, se www.bevent-rasch.se

Beskrivningsexempel enl. VVS & Kyl AMA 16

QMB.2 Uteluftsdon med huv

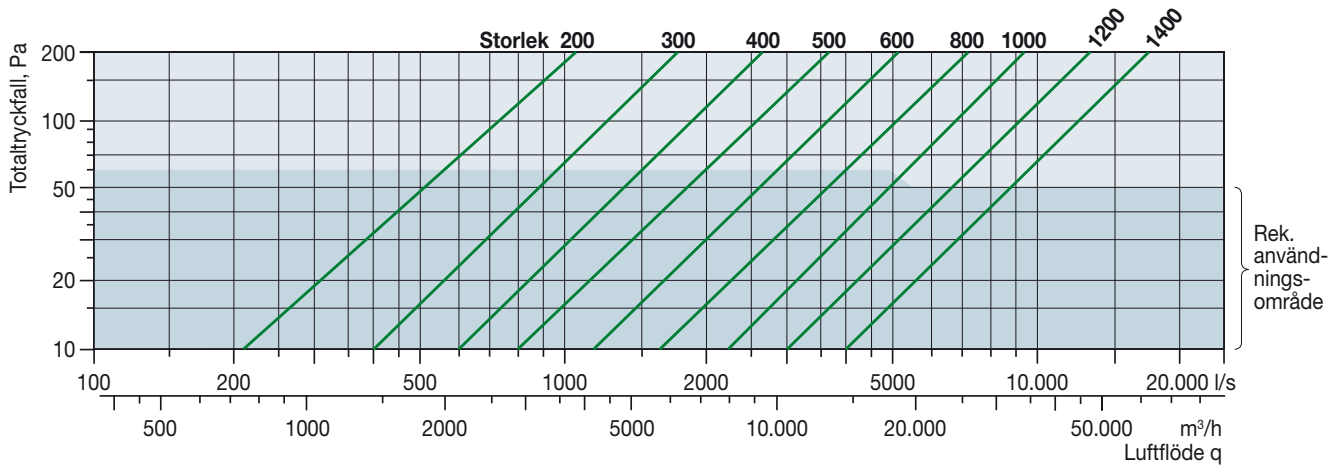
UH1 Fabrikat Bevent Rasch,
typ DELTA-UD i varmförzinkad stålplåt.
Storlek 1000
Ytbehandlas i korrosivitetsklass C4
(standardkulör).

Tillbehör takgenomföring
BRTG-11-1-0-0-800-3

Standardkulörer, se www.bevent-rasch.se



Dimensioneringsdiagram



Dimensioner

Storlek	A	B	C	D	E	H	Passar BRTG	Vikt kg
200	400	400	730	730	505	405	3	18
300	500	500	910	910	605	505	4	27
400	600	600	1090	1090	710	610	5	38
500	700	700	1270	1270	810	710	6	49
600	800	800	1450	1450	910	810	7	63
800	1000	1000	1810	1810	1110	1010	9	95
1000	1200	1200	2170	2170	1315	1215	11	147
1200	1400	1400	2540	2540	1520	1420	13	215
1400	1600	1600	2900	2900	1720	1620	15	270