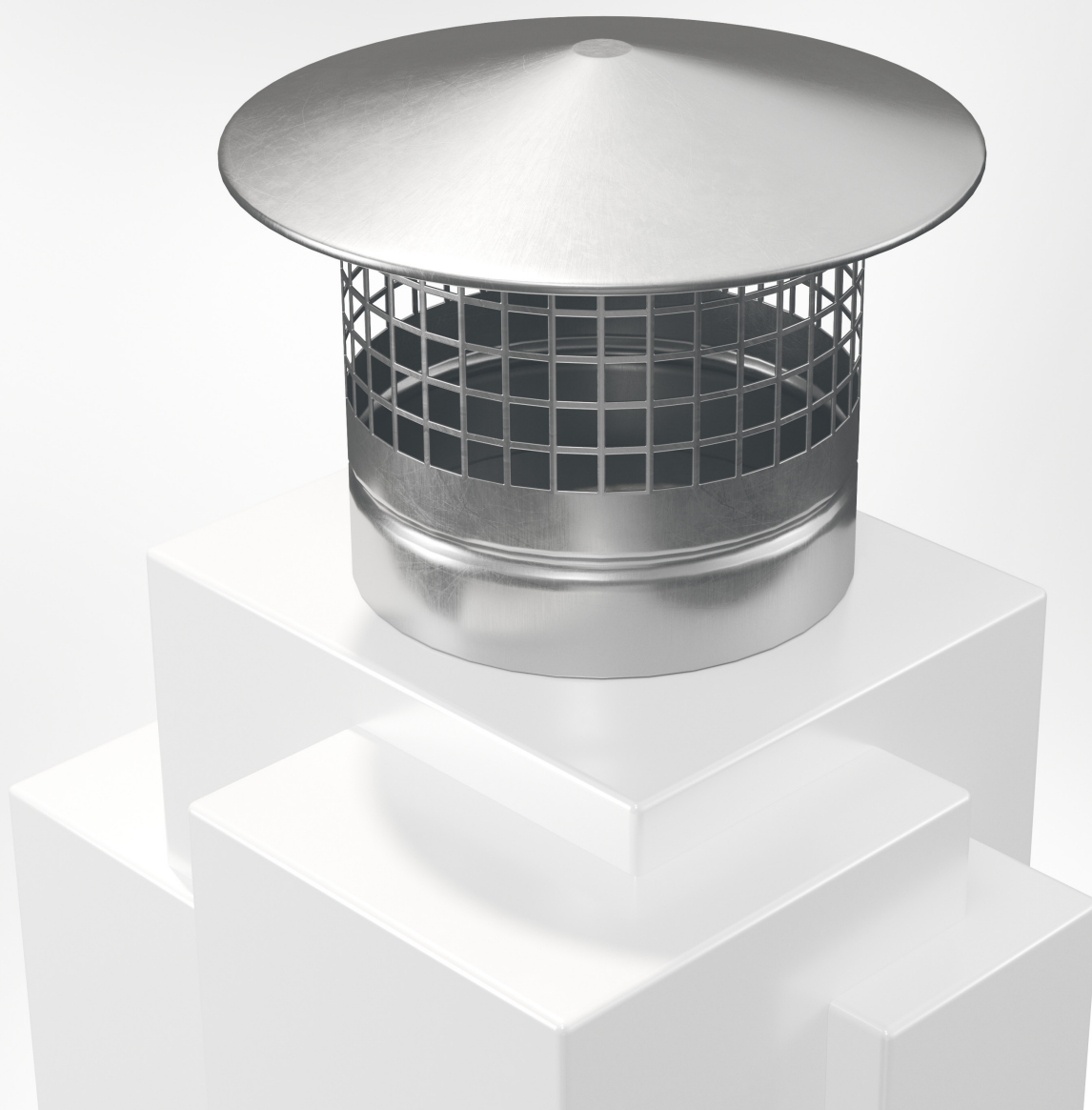


# BRKA

Takhuv för ute- eller avluft



TAKHUVAR



2026-03-25



## Snabbfakta

- Storlekar från Ø100 mm till Ø500 mm
- Storlek 100-315 är utförd med muffanslutning, storlek 400-500 är utförd med fläns
- Passar med övergång på takgenomföring BRTG
- Magnelis som standard
- För korrosivitetsklass C4 levereras huven i pulverlackerat utförande
- Finns med i MagiCAD och Cadvents databas

## Användningsområde

BRKA är en enkel takhuv för ute- eller avluft. Den är nedtill försedd med muffanslutning. Huven är utförd med smådjursnät. BRKA kan förses med takgenomföring BRTG för genomgång i yttertak.

## Material, ytbehandling

Huven är som standard tillverkad av Magnelis stålplåt korrosivitetsklass C4 och kan levereras lackad i önskad kulör, se [www.bevent-rasch.se](http://www.bevent-rasch.se). Huven kan även levereras i rostfritt EN 1.4404 (SS2343).

## Special

Huven kan levereras i många olika specialutföranden avseende mått, materialval m.m. Kontakta Bevent Rasch.

## Specifikation

Exempel:

**Takhuv**

**BRKA - 200 - 5 - 0**

Storlek

se måttabell

Material:

Magnelis ZM120 C4

= 5

Rostfritt EN 1.4404 (SS2343)

= 3

Ytbehandling:

Obehandlad

= 0

Ytbehandling C4

= 1\*

\* Färgkod anges i klartext, se [www.bevent-rasch.se](http://www.bevent-rasch.se)

**Tillbehör:**

**Takgenomföring BRTG**

**Motfläns BRFL**



### Dimensioner

Storlek øD	ØA	H	Passar BRTG *)		Vikt kg
			50 mm	100 mm	
100	200	180	3	3	0,5
125	230	185	3	4	0,5
160	270	195	3	4	0,7
200	305	200	3	4	0,9
250	360	260	4	5, 6	1,3
315	450	240	4, 5	6	2
400	540	250	6	7	2,5
500	650	270	7, 8	8	4

\*) Passar med övergång på BRTG med isolering:  
50 mm  
100 mm

### Dimensioneringsdiagram

