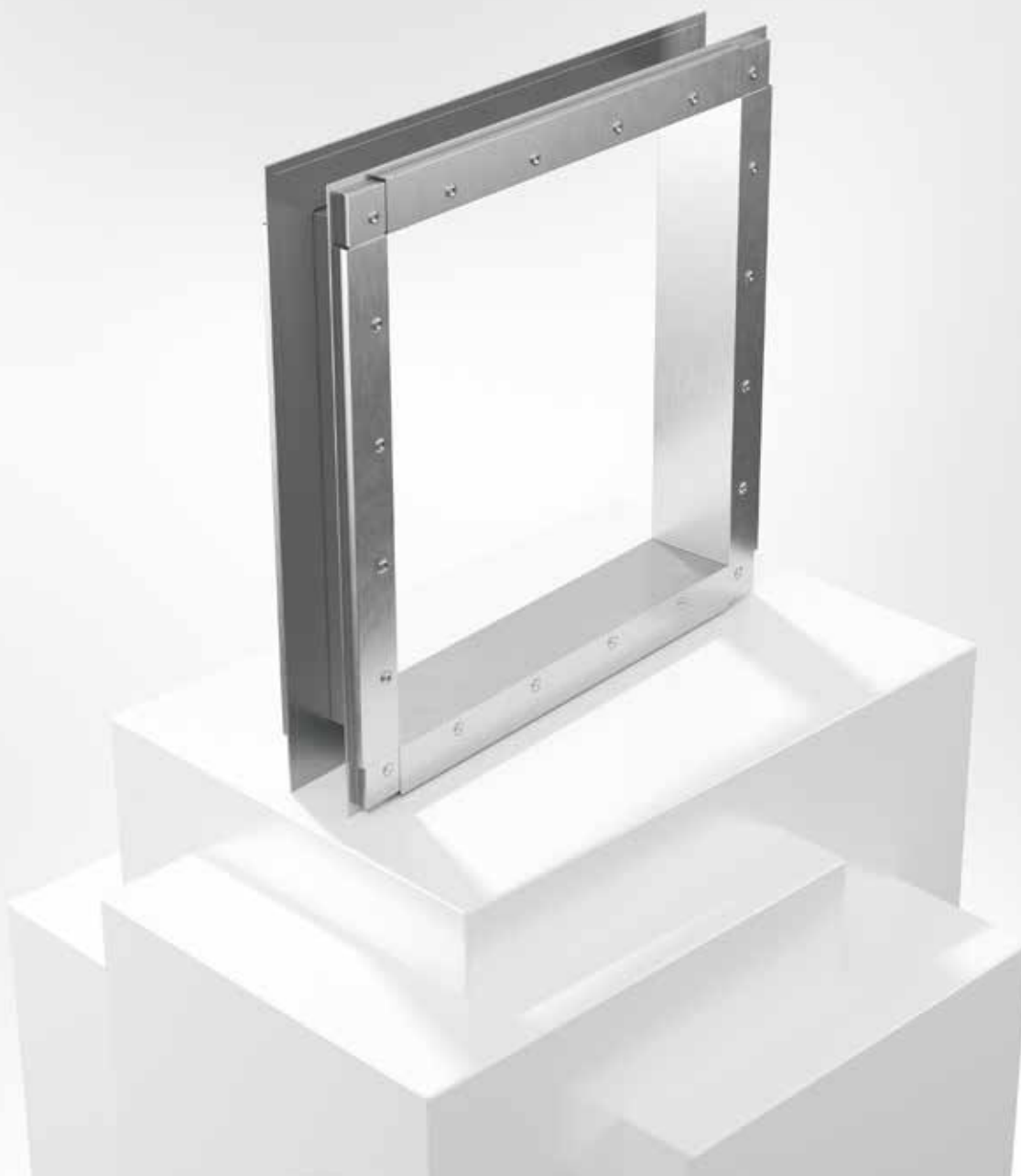


RBVG

Väggenomföring



BRANDSKYDD



2017-10-24

www.bevent-rasch.se



BEVENT RASCH
AIR SOLUTIONS – FOR A BETTER TOMORROW



Snabbfakta

- Storlekar från 200 x 200 mm till 1500 x 1500 mm
- Tillbehör för: RABR, RABRR, RABR-VAP

Användning

Genomföring i kombination med väggar eller bjälklag för att erhålla optimal anslutning av spjäll eller kanalsystem. Genomföringen skapar en tät och snygg anslutning mot byggnadselement som inte kräver varken efterlagning eller målning. Används även i kombination med brandgasspjäll för brandsektionering av ventilationsinstallationer i byggnader.

Utförande

Genomföringen levereras komplett med fästelement för anslutning mot fläns samt skarvskenor för anslutning av kanalsystem.

Material och ytbehandling

Som standard levereras hölje och detaljer av varmförzinkad stålplåt enligt miljöklass C3. För högre miljöklass kan hölje och detaljer levereras i rostfritt utförande.

Specifikation

Exempel:

Väggenomföring **RBVG - 500 - 300 - 300 - 0 - 1**

Storlek

Bredd x Höjd (B x H), mm

Längd, mm

Isolering,

Utan isolering = 0

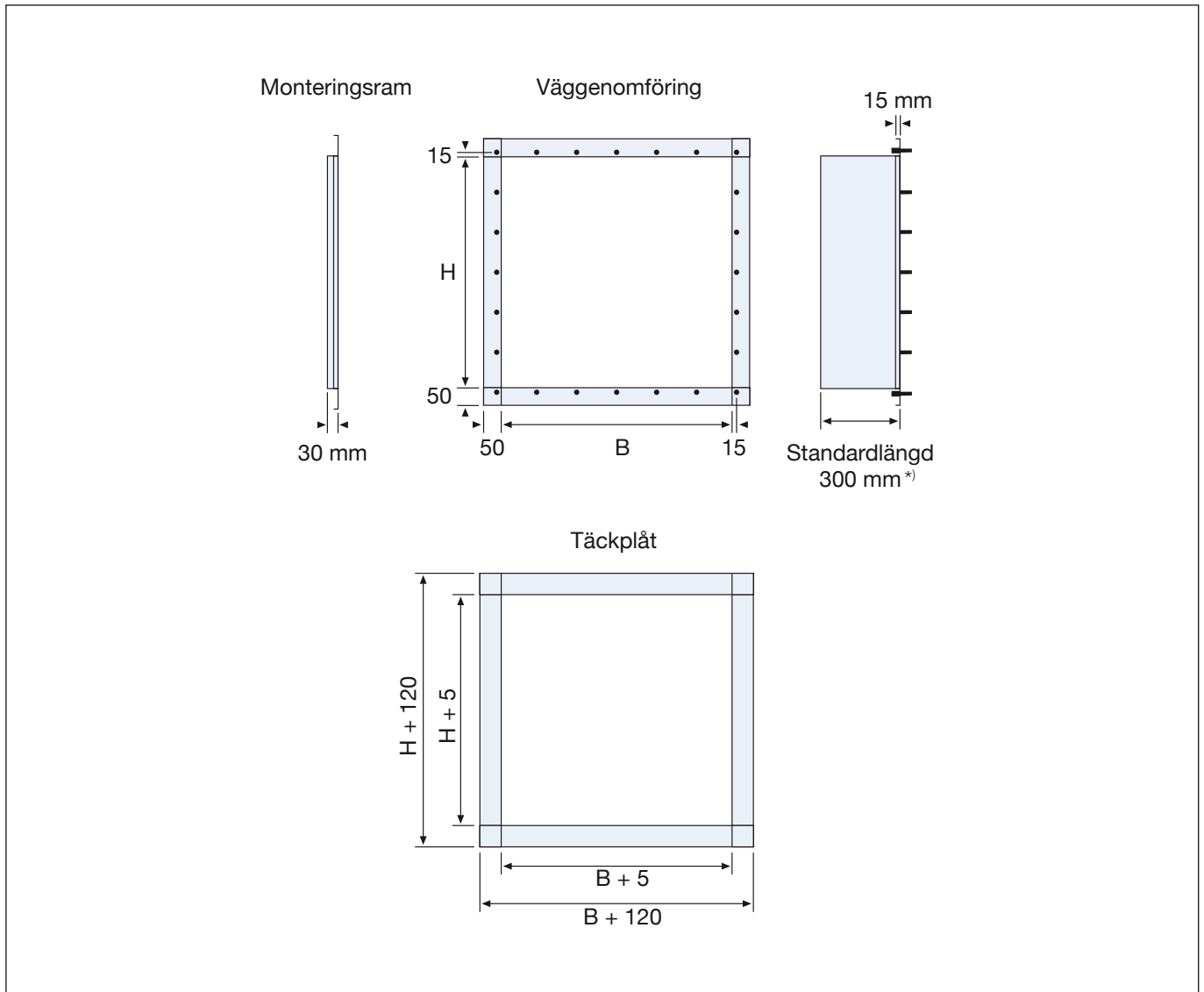
Anslutning, se måttskiss

Fläns, 30 mm = 1

Anm. För andra längder än 300 mm anges dessa i klartext.



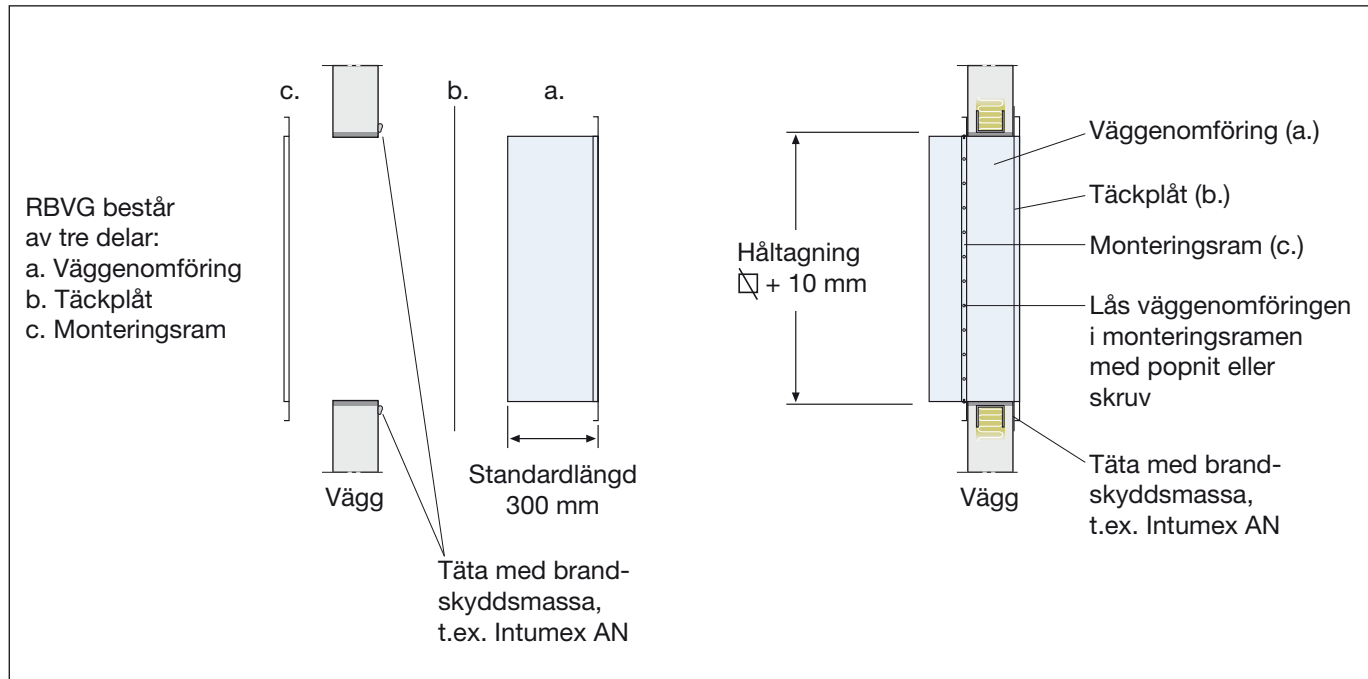
Mått och vikt



^{*)} För andra längder anges detta i klartext vid beställning.



Monteringsanvisning väggenomföring RBVG



1. Håltagning, motsvarande kanalens nominella mått + 10 mm, görs i byggnadsdelen.
Vid montering i gipsvägg skall förstärkningsregel i plåt monteras som en ram i väggkonstruktionen.
2. Applicera brandtätningssmassa (t.ex. Intumex AN) på byggnadsdelen, runt håltagningen ca. 10 mm från kanten.
3. Trä på täckplåten på väggenomföringen och montera enheten i byggnadsdelen tätt med hjälp av brandtätningssmassan.
4. Trä på monteringsramen från motstående sida och fixera med hjälp av tvingar eller liknande. Säkerställ att täckplåten och brandtätningssmassan utgör en tät anslutning mot byggnadsdelen.
5. Lås väggenomföringen i monteringsramen med skruv eller popnit med ett mellanrum om 100-150 mm.
6. Montera aktuellt skarvsystem för kanalen och anslut.
7. Om kanalsystem inte ansluts, t.ex. vid montage av slutdon eller överluftsdon, skall för spjället avsett obrännbart galler monteras på ej anslutna sidor. Minsta tillåtna avstånd mellan spjällblad i öppet läge och galler är 50 mm.