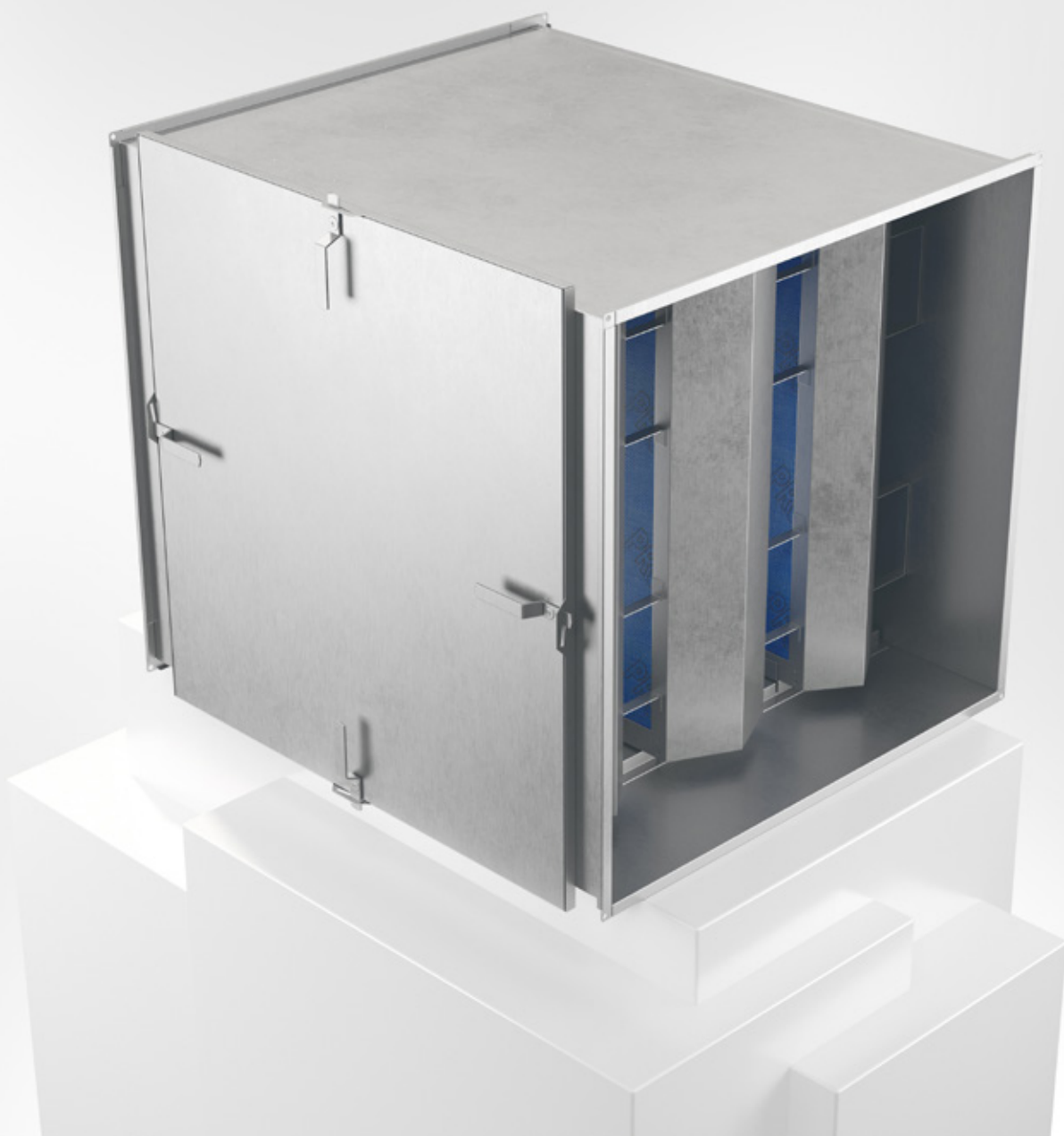


# LFAR

Rensbar rektangulär ljuddämpare



LJUDDÄMPARE



2025-04-03

[www.bevent-rasch.se](http://www.bevent-rasch.se)

 BEVENT RASCH



## Snabbfakta

- Storlekar från bredd 300 mm till 1500 mm och höjd från 300 mm till 1200 mm
- Tre standardtyper med 5 olika längder
- Uttagbara bafflar via servicelucka för god rensharhet
- Typgodkänt rensbart ytskikt Protec
- Kan tillverkas i många specialvarianter

## Användningsområde

Ljuddämpare LFAR är utformad för god rensharhet med uttagbara bafflar och åtkomlighet för rensning av kanalsystemet. Den är avsedd för anläggningar med höga krav på rengöring, t.ex. imkanaler från kök, sjukvård, rena rum m.m. LFAR uppfyller alla krav enligt gällande byggregler med avseende på rensharhet, fibersäkerhet, emissioner och mikroorganismer.

LFAR tillverkas i tre dämpningsklasser (typ 1, 3, och 5), där typ 1 har bäst dämpning. Bafflarnas in- och utloppssidor är försedda med vinklade profiler för att begränsa tryckfallet. Absorptionsmaterialet har ett typgodkänt ytskikt som är rensbart och fibersäkert. Höljet samisoleras med kanalsystemet.

Dämparen monteras oberoende av luftriktningen. Den levereras som standard med gejdanslutning men kan även förses med flänsanslutning. Vid större storlekar eller begränsade transportöppningar levereras dämparen i sektioner som monteras ihop på plats.

För allmän information om ljuddämpare och tekniska data, se teknikavsnittet "Allmänt om ljuddämpare" på [www.bevent-rasch.se](http://www.bevent-rasch.se)

## Special

Ljuddämparen kan levereras i många olika specialutföranden avseende mått, materialval m.m. Kontakta Bevent Rasch.

## Material, ytbehandling

LFAR tillverkas som standard av galvaniserad stålplåt med absorptionsmaterial av mineralull. Dämparen kan även tillverkas i t.ex. rostfritt eller Magnelis samt med eller utan ytbehandling. Vid installation i imkanaler skall bafflarna kapslas och förses med perforerad plåt.

## Specifikation

Exempel:

**Ljuddämpare LFAR - 3 - 1000 - 500 - 1200 - 1 - 1 - 0**

Typ, 1-3-5

Bredd x Höjd, mm

Längd, mm

Anslutning:

Gejd

= 1

Fläns

= 2

Material\*):

Varmförzinkad stålplåt

= 1

Rostfritt EN 1.4404 (SS2343)

= 3

Magnelis ZM120 (C4)

= 5

Bafflar:

Standard, typgodkänt ytskikt

= 0

Perforerad plåt

= 1

Perforerad plåt + folie

= 2

\*Hölje + bafflar

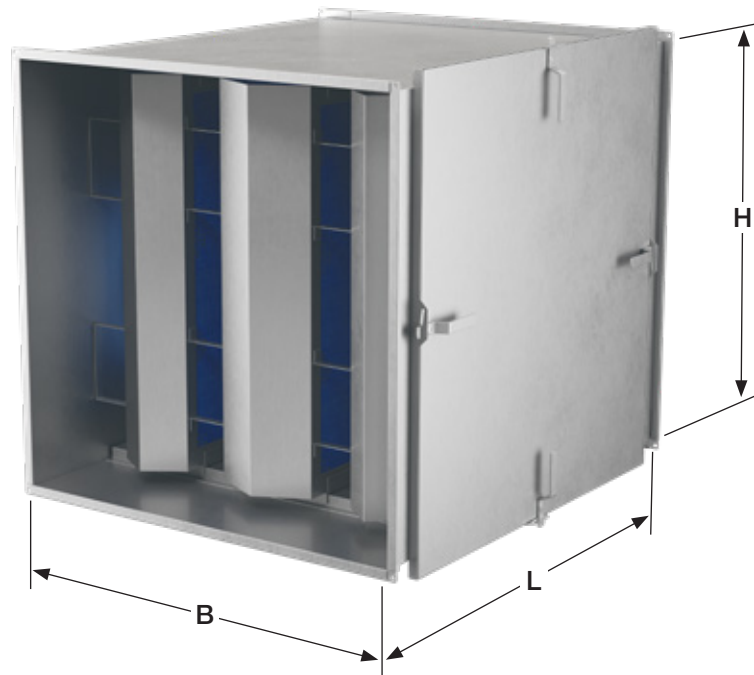
## Beskrivningsexempel enl. VVS & Kyl AMA

QKC LJUDDÄMPARE MED REKTANGULÄR ANSLUTNING  
QKC.1 Raka ljuddämpare med rektangulär anslutning.  
Rensbar, utdragbara bafflar.

LDI Fabrikat Bevent Rasch LFAR-X-X-X-1



## Mått och vikt



Bredd, höjd och längd väljes fritt enligt  
(för standardmått, se tabell):

Bredd (B) = 300 - 1500 mm

Höjd (H) = 300 - 1200 mm

Längd (L) = 600 - 2500 mm \*)

Ej redovisade längder i tabell 'Insatsdämpning',  
interpoleras fram.

Vikten beräknas enligt:  $B+0,2 \times H \times L \times F_v = \text{kg}$   
där B, H och L anges i meter

LFAR	Typ 1	Typ 3	Typ 5
Faktor $F_v$	160	100	90

**OBS!** För att kunna dra ut bafflarna rekommenderar  
vi minst en meter fri yta vid sidan av luckan. Bafflarna  
demonteras en i taget.

\*) Vid större längder levereras LFAR i sektioner som monteras ihop på plats.



## Dimensionering

Dimensionering av ljuddämpare görs även enkelt i Dimensio, som du hittar på [bevent-rasch.se](http://bevent-rasch.se).

**1.** Ljuddämpartyp väljes med avseende på dämpningskrav, kanalarea och längd. Typ 1 har bäst dämpning. Välj i första hand bredd och höjd lika kanalmått och längd enligt dämpningskrav. Vid behov ökas bredd och/eller höjdmått.

**2.** Sök upp aktuell flödeslinje i dimensioneringsdiagrammet och läs av tryckfall och bruttoarea för vald ljuddämpartyp.

**3.** Bestäm dämparens bredd- och höjdmått med avseende på bruttoarean, kanalens dimension och disponibelt utrymme.

Redovisade arbetsområden till vänster om dimensioneringsdiagrammet är en rekommendation. Vid arbetsområde redovisat som 'komfortzon' är egenljudalstringen i regel försumbar.

Tryckfall enligt dimensioneringsdiagram avser kanal-kanal anslutna ljuddämpare oberoende av längden. Vid andra installationer, sett i luftriktningen, multipliceras tryckfallet med följande faktor:

LFAR	Typ 1	Typ 3	Typ 5
Kammare – Kammare	2,0	2,9	3,5
Kanal – Kammare	1,7	2,4	2,9
Kammare – Kanal	1,2	1,5	1,7

**4.** Egenljudalstringen bör kontrolleras för stora dämpare vid stora lufthastigheter och höga krav på ljudeffektnivå efter dämparen. Ur dimensioneringsdiagrammets tryckfallsdel erhålles  $L_{wt}$ . I diagrammets nedre del erhålles korrektionsfaktor  $L_{wk}$  vilket skall justeras till  $L_{wtot}$  enligt formeln:

$$L_{wt} + L_{wk} = L_{wtot}$$

Korrektion av ljudeffektnivå,  $L_{wok}$ , i oktavband:

$$L_{wok} = L_{wtot} + K_{ok}$$

Frekvensband, Hz	63	125	250	500	1000	2000	4000	8000
Faktor $K_{ok}$	-3	-5	-10	-12	-14	-15	-18	-21

Egenljudnivån bör vara ca 8 dB lägre än ljudnivån efter ljuddämparen för att ej ge något ljudtillskott.

## Insatsdämpning

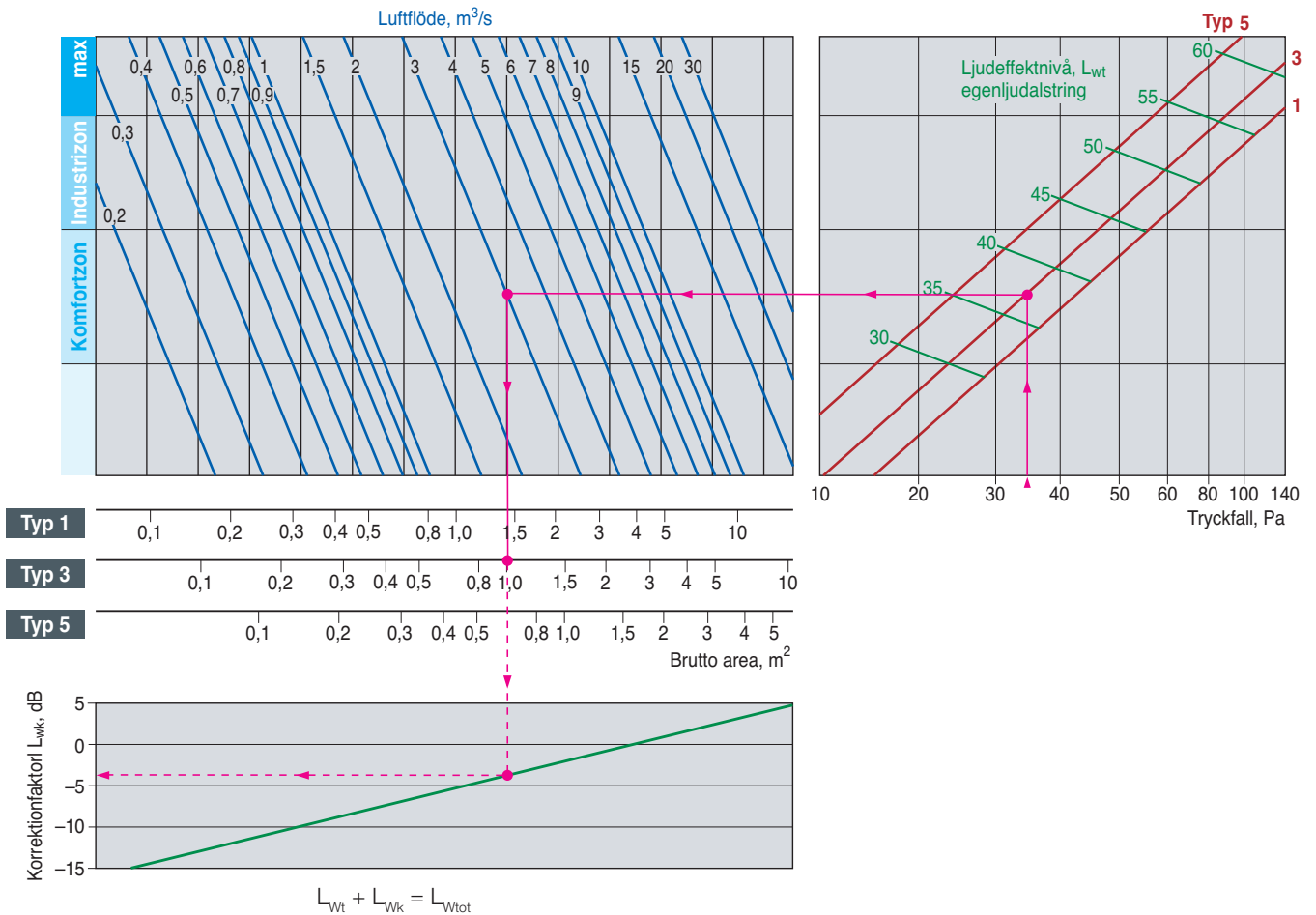
Typ 1	Längd mm	Insatsdämpning i oktavband dB							
		Mittfrekvens Hz							
	63	125	250	500	1K	2K	4K	8K	
	600	7	14	20	26	30	30	26	20
	900	8	16	25	36	40	39	31	25
	1200	8	18	30	41	50	50	40	28
	1500	10	20	35	49	50	50	50	34
	1800	13	23	40	50	50	50	50	40

Typ 3	Längd mm	Insatsdämpning i oktavband dB							
		Mittfrekvens Hz							
	63	125	250	500	1K	2K	4K	8K	
	600	4	7	10	16	21	17	12	9
	900	5	9	15	23	28	23	17	11
	1200	6	13	19	26	35	26	20	13
	1500	7	16	22	30	40	30	22	16
	1800	9	17	26	38	46	35	24	18

Typ 5	Längd mm	Insatsdämpning i oktavband dB							
		Mittfrekvens Hz							
	63	125	250	500	1K	2K	4K	8K	
	600	4	5	7	12	15	10	7	6
	900	4	6	9	15	20	13	9	7
	1200	4	7	12	18	25	16	12	9
	1500	5	9	14	22	30	18	12	10
	1800	5	10	17	27	35	21	12	12



## Dimensioneringsdiagram



## Dimensioneringsexempel

Förutsättningar:

- Flöde 3 m<sup>3</sup>/s
- Max. tryckfall 35 Pa
- Erforderlig dämpning 19 dB (250 Hz).
- Anslutande kanals dimension (B x H) är 1200 x 600 mm med utrymme för större höjd (max 800 mm) och L = max 1500 mm.

Resultat:

- Enligt tabeller för insatsdämpning erhålls:
  - **Typ 3, längd 1200 mm**
- Enligt dimensioneringsdiagrammet erhålls:
  - **Typ 3 = 1,0 m<sup>2</sup>, välj (B x H) 1200 x 800 mm**
- Enligt diagrammet blir egenljudalstringen  $L_{wt} = 37$  dB. Med hjälp av korrektionsfaktor  $L_{wk}$  (-4 dB) erhålles  $L_{wtot} = 33$  dB.