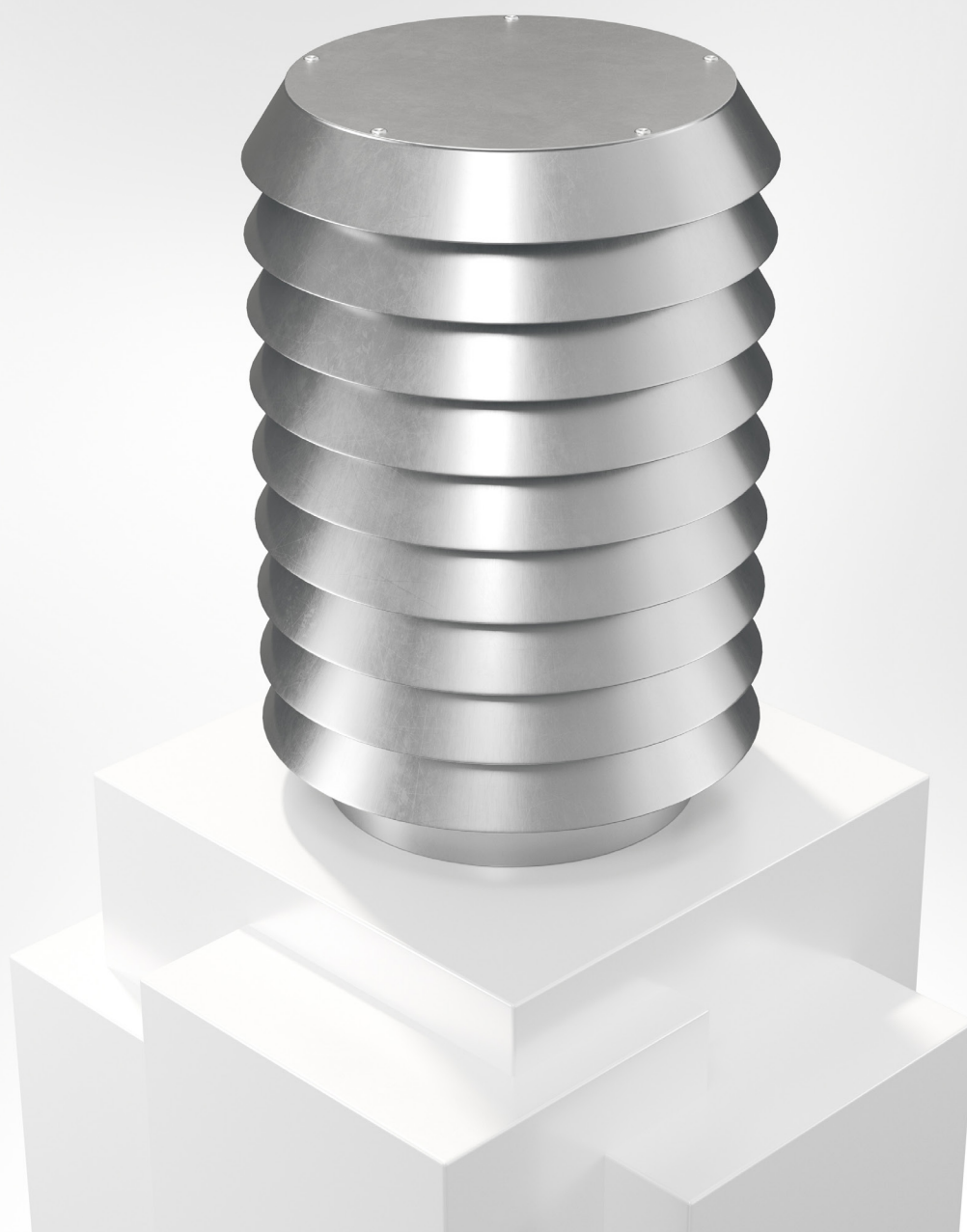


BRLH

Takhuv för ute- eller avluft



TAKHUVAR



2026-03-25



Snabbfakta

- Storlekar från 125 mm till 1500 mm
- Storlek 125-315 levereras med muffanslutning
- Storlek 400 -1500 levereras med flänsanslutning
- Storlek 1250 och uppåt är försedd med stagöglor
- Passar på takgenomföring BRTG
- Magnelis som standard
- Kan levereras i många olika specialutföranden

Användningsområde

BRLH är en cirkulär takhuv för användning i komfort- och industrianläggningar. Den kan användas för antingen uteluft eller avluft. Luften tas in alternativt släpps ut i underkant av huvens lameller. Storlek 125-315 levereras med muffanslutning, storlek 400 -1500 levereras med flänsanslutning. Från storlek 1250 och uppåt är huvan försedd med stagöglor som standard. Dessa kan levereras som tillbehör till mindre storlekar.

BRLH kan förses med takgenomföring BRTG för genomgång i yttertak.

Material, ytbehandling

Huvan är som standard tillverkad av Magnelis stålplåt korrosivitetsklass C4 och kan levereras lackad i önskad kulör, se www.bevent-rasch.se.

Huvan kan även levereras i rostfritt EN 1.4404 (SS2343).

Special

Huvan kan levereras i många olika specialutföranden avseende mått, materialval m.m. Kontakta Bevent Rasch.

Specifikation

Exempel:

Takhuv

BRLH - 400 - 5 - 0

Storlek, mm
enl. måttabell

Material:

Magnelis ZM120 C4

= 5

Rostfritt EN 1.4404 (SS2343)

= 3

Ytbehandling:

Obehandlad

= 0

Ytbehandling C4

= 1*

* Färgkod anges i klartext, se www.bevent-rasch.se

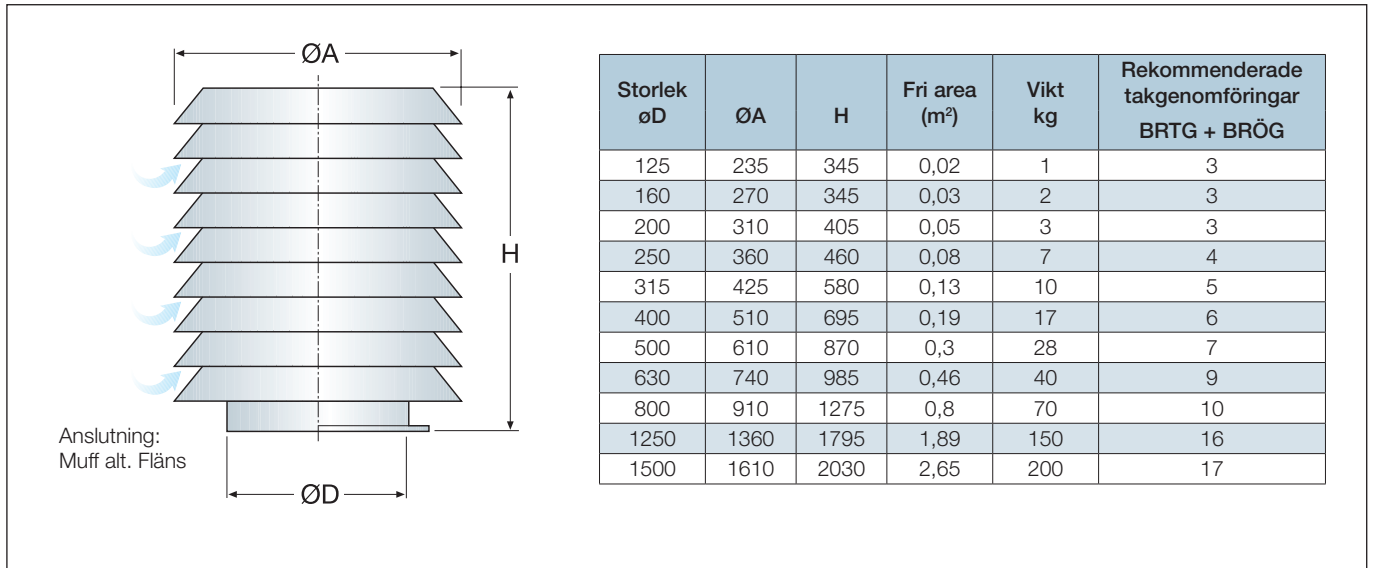
Tillbehör:

Takgenomföring BRTG

Motfläns BRFL

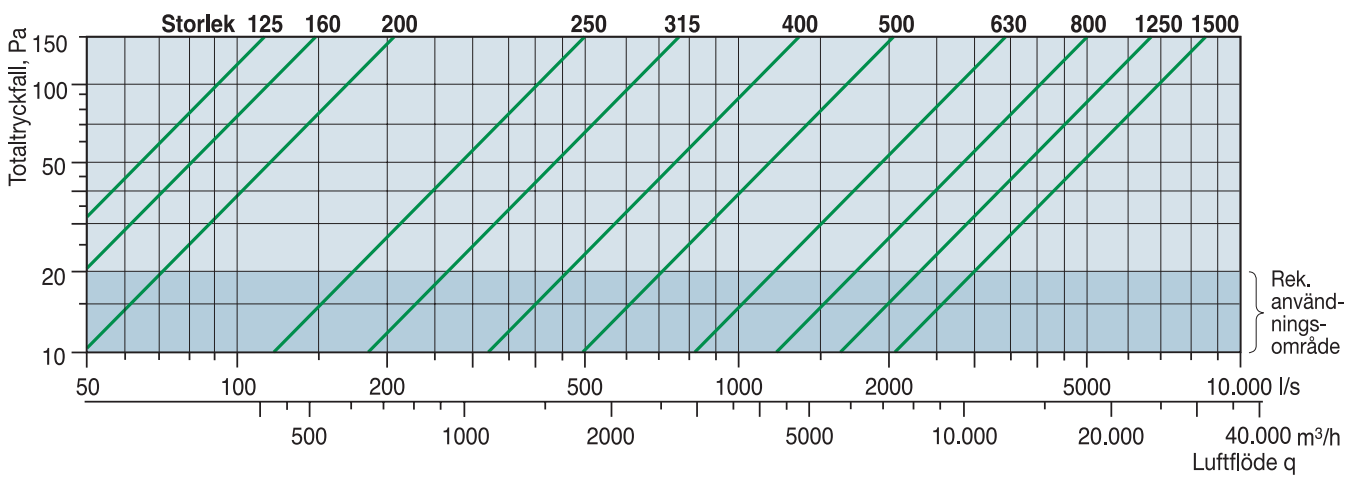


Dimensioner



Dimensioneringsdiagram

Uteluft



Avluft

