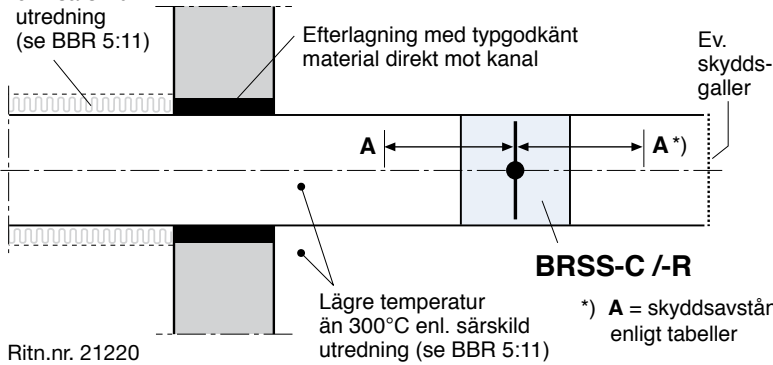


Montering - Genombrott av byggnadsdel (vägg/bjälklag)

Alternativ 1

Ev. isolering enl. särskild utredning (se BBR 5:11)



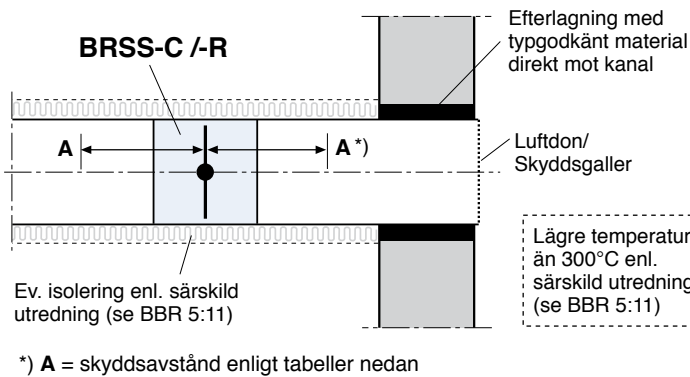
Ritn.nr. 21220  
2005-11-07

Minsta skyddsavstånd A i mm till utrymmande personer. Kritisk strålningsintensitet 3 kW/m<sup>2</sup>

Tabell 1. BRSS-C

Storlek Ø	A
100	50
125	60
160	80
200	100
250	130
315	160
400	200
500	250
630	320

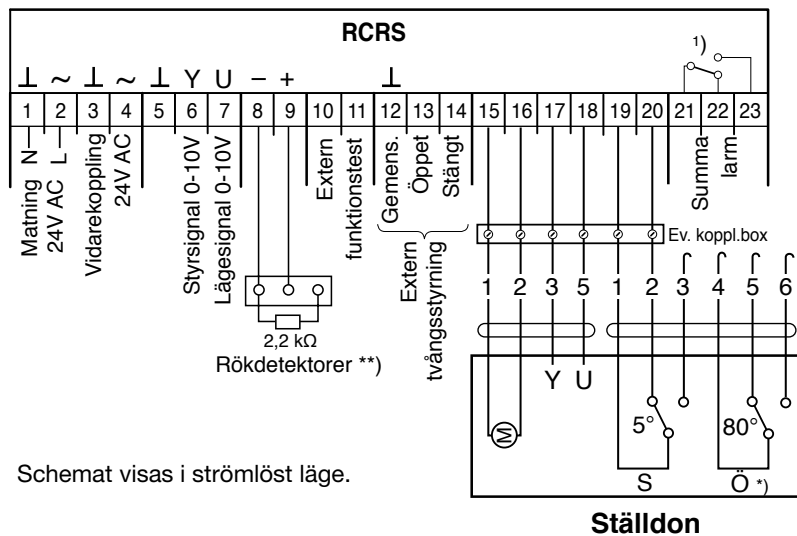
Alternativ 2



Tabell 2. BRSS-R

Höjd	Bredd							
	200	400	600	800	1000	1200	1400	1600
200	110	160	200	230	260	280	300	330
400	160	230	280	330	360	400	430	460
600	200	280	340	400	450	490	530	560
800	230	330	400	460	510	560	610	650
1000	260	360	450	510	570	630	680	730
1200	280	400	490	560	630	690	740	800
1400	300	430	530	610	680	740	800	860
1600	330	460	560	650	730	800	860	920

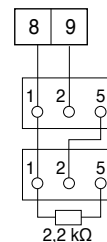
Kopplingschema



1) Potentialfri kontakt max 24V AC, 3A. Ritad i spänningslöst/larmläge.

\*) Mikrobrytare för Ö ingår endast på BRS24-ställdon

\*\*\*) Vid seriekoppling av detektorer.



Anm. För 2-lägesdrift: Spjället intar min-läge då styrsignalen är 0V eller bruten och max-läge vid 10V insignal eller 24V AC direkt på plint 6.

**Vid periodiskt underhåll och kontroll eller felfunktion görs följande:**

### Utvändig kontroll

- Kontrollera spjällets hölje så att inga eventuella yttre skador eller andra detaljer kan förhindra spjällbladsrörelsen.
- Kontrollera att ställdonets axelskruv samt övriga montageskruvar inte lossnat.
- Kontrollera att ställdonet är funktionsdugligt.
- Smörj ledarmarnas bussningar vid behov.

### Invändig kontroll

**VARNING** för klämskador pga rörliga delar. Observera att spjället är försett med ställdon med fjäderretur.

- Kontrollera att spjällbladstätningar är intakta.
- Kontrollera att inga föremål hindrar spjällblad att stänga/öppna helt. Detta görs enklast genom att göra spjället spänningslöst varvid spjället stänger och därefter åter spännsätta spjället samt 10V styrsignal varvid det öppnar. Om ingen inspektionsslucka eller motsvarande är monterad i spjällets närhet, kan detta utföras genom differenstryckmätning över spjället.

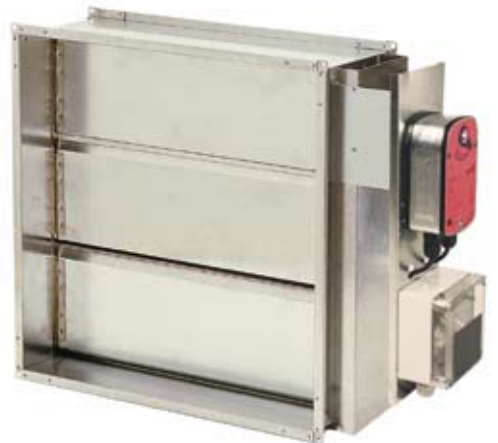
### Rengöring

Kravet på rengöring motsvarar de krav som ställs på ventilationsanläggningen eller anläggningsdelen i övrigt.

Använd inte lösningsmedel kan skada tätningar eller lager. I tveksamma fall, kontakta Bevent Rasch.

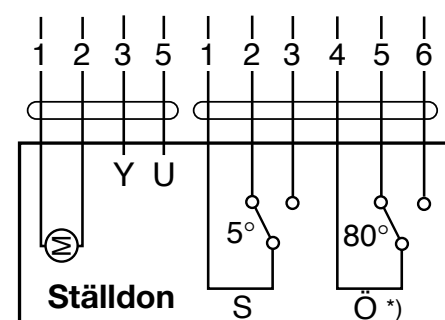
Efter rengöring kontrolleras att inga skador uppstått på spjällblad, tätningar eller lager.

Beteckn.



Säkerhetsspjäll BRSS skall enligt gällande typgodkännande automatiskt funktionstestas var 48.e timma varvid felfunktion omedelbart skall indikeras.

### Kopplingschema



\*) Mikrobrytare för Ö ingår endast på BRS24-ställdon

Schemat visas i strömlöst läge